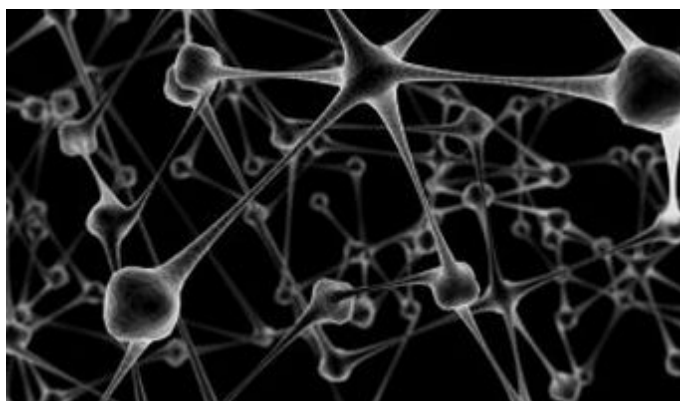


Pestycyd sprawia, że pszczoły stają się wybredne

2012-05-25 15:40



fot: sxc/cc/gerard79

Niewielka ilość powszechnie używanego pestycydu sprawia, że pszczoły stają się wybredne i wybierają słodszy nektar, a poza tym gorzej komunikują się z innymi mieszkańcami ula - orzekli biolodzy z Uniwersytetu Kalifornijskiego w San Diego.

Badanie opisane w „Journal of Experimental Biology» sugeruje, jakie pestycydy powinny być stosowane na polach zapylanych przez pszczoły. Wyniki są dodatkowym dowodem na to, że środki ochrony roślin są po części odpowiedzialne za drastyczne zmniejszanie się populacji tych owadów.

Od 2006 roku pszczelarze w Ameryce Północnej i Europie stracili około jednej trzeciej populacji pszczół. Choć bezpośrednia przyczyna nie jest znana, badacze uważają, że w znacznym stopniu przyczyniły się do tego pestycydy. Jedną z grup środków ochrony roślin, neonikotynoidy, zwróciła szczególną uwagę naukowców - podał serwis ScienceDaily.

Badacze z San Diego skupili się na substancji znanej jako imidakloprid, który w niektórych krajach europejskich w przypadku poszczególnych upraw jest już zakazany. „W 2006 roku był to szósty pod względem popularności pestycyd w Kalifornii, używany w rolnictwie i przydomowych ogródkach - powiedział prowadzący badanie profesor biologii James Nieh. - Znany jest z tego, że wpływa na proces uczenia się pszczół i ich pamięć».

Biolodzy w swoim eksperymencie zaobserwowali, że po podaniu pszczołom niewielkiej dawki imidaklopridu, porównywalną do tej, jaką mogły przyjąć z nektarem, stawały się one bardziej wybredne.

«Inaczej mówiąc wolały słodszy nektar i odmawiały pobierania pokarmu o niższej zawartości cukru, którym zwykle się odżywiały i który był istotny dla przeżycia całego ula - wyjaśnił autor badania Darren Eiri. - Dodatkowo pszczoły, które zwykle swoim zachowaniem przywoływały współtowarzyszy do źródeł pokarmu, robiły to w znacznie mniejszym stopniu». Jego zdaniem może to poważnie zmniejszyć dostępność pokarmu i zaburzyć komunikację owadów z kolonią. (PAP)

mrt/ tot/